
Curso de morfología y encerado en sector anterior

(Dirigido a técnicos)

Santiago García Zurdo



Currículum Vitae.

.Técnico dental graduado en Opesa (Madrid).

.Más de 20 años de experiencia en diferentes laboratorios.

.Certificación de Osaka Ceramic Training Center (Osaka, Japón).

.Estancia en Alemania en “Bellmann & Hannker-Dentallabor”.

.Práctica privada especializada en estética dental en Madrid.

.En el año 2016 se introdujo en el Protocolo Elaboraid de la mano de Sascha Hein, convirtiéndose instructor Elaboraid en el año 2018.

.En el 2020 entró a formar parte del grupo Bioemulation Iberia, dirigido por Javier Tapia.

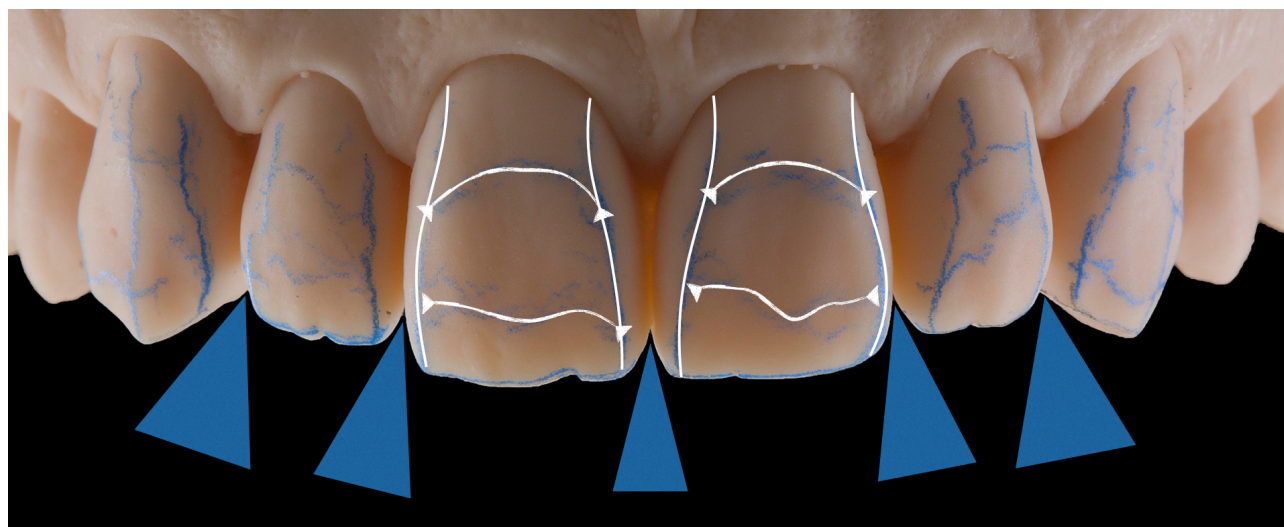


Contenido del curso

Durante el curso se realizará un encerado de 6 piezas anteriores, donde se darán conceptos básicos de morfología del sector anterior, analizando pieza a pieza todas las características comunes que podemos encontrar en cada una de ellas, para posteriormente, poder aplicarlos en nuestros encerados.



En una segunda parte, se desarrollarán nociones comunes sobre textura, así como su aplicación en nuestras restauraciones de composite o cerámica.



El objetivo del curso será el manejo de la cera, mediante un protocolo analítico, sencillo y simplificado, basado en una técnica de adición de material.

